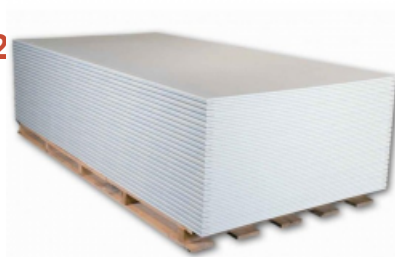


Kategorija proizvoda: Gips-Kartonske Ploče

Proizvođač: Knauf

**Gips-kartonska ploča Easy 12,5mm - 1,20x2,00m /2,40m<sup>2</sup>**

Cena: 860,00 RSD



## Specifikacija

<b>Jedinica mere:</b>	kom (ploča 2,40 m <sup>2</sup> )
<b>Primena:</b>	EASY gips karton ploče se koriste za izradu spuštenih plafona, oblaganje postojećih zidova i izradu lako montažnih zidova. Knauf gipsane ploče se koriste za svakodnevnu unutrašnju izgradnju. Najčešća primena je kod suvog malterisanja tj. oblaganja novih i starih zidova.
<b>Tip:</b>	Easy (12,5mm)
<b>Debljina (mm):</b>	12,5
<b>Dimenzije (m):</b>	1,20 x 2,00
<b>Površina (m<sup>2</sup>/kom):</b>	2,40
<b>Količina (kom/paleta):</b>	60
<b>Količina (m<sup>2</sup>/paleta):</b>	144,0
<b>Karakteristike:</b>	Građevinske ploče napravljene od gipsanog jezgra čije su površine i dužne ivice obložene čvrstim specijalnim kartonom. Gips ima nekoliko vrlo zanimljivih osobina: prirodan je materijal sa velikim brojem mikroskopsko malih pora koje upijaju višak vlage iz vazduha, a ispuštaju vlagu nazad u prostor kada se vazduh osuši. Zbog kristalno vezane vode gips je negoriv materijal, a dodavanjem armature od staklenih vlakana unutar i oko gipsane ploče, požarnootporne konstrukcije osiguravaju zaštitu od požara i do 180 minuta. Impregnirane gipsane ploče se po pravilu koriste u kupatilima ili kuhinjama gde se stvara prevelika koncentracija vlage u vazduhu. Posebnim podnim gips-vlaknastim pločama se izrađuje tzv. suvi estrih koji se polaže na podne konstrukcije koje zahtevaju lako i jednostavno izvođenje podloge za završnu obradu površine poda i u objektima gde je važno brzo i suvo izvođenje čvrstog i pouzdanog poda.
<b>Dodatne Informacije:</b>	Rad sa Knauf gipsanim pločama je jednostavan, a postupak ugradnje je suv, čime se vreme od početka radova do useljenja tj. korišćenja prostora značajno skraćuje.
<b>Deklaracija:</b>	Uvoznik-Dobavljač / Proizvođač: KNAUF ZEMUN DOO Zemlja Porekla: EU